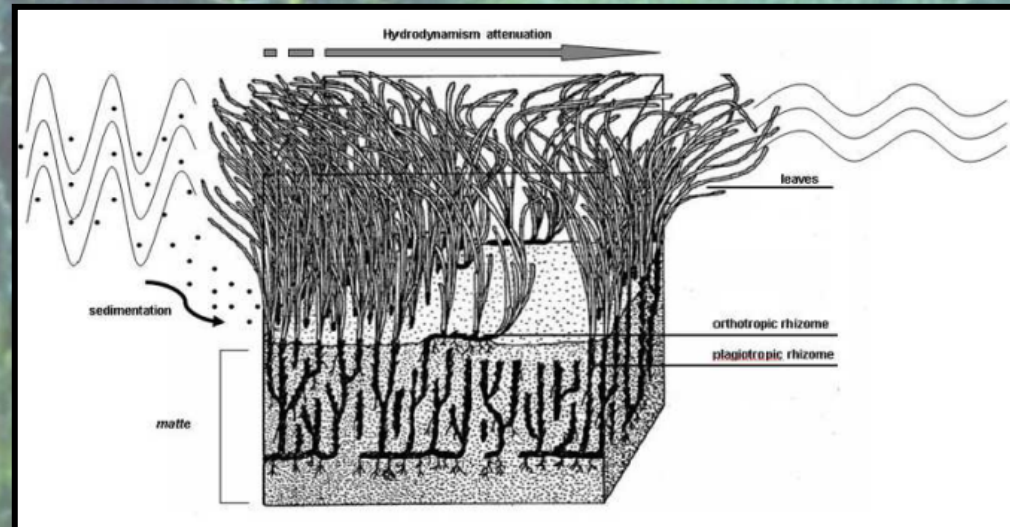
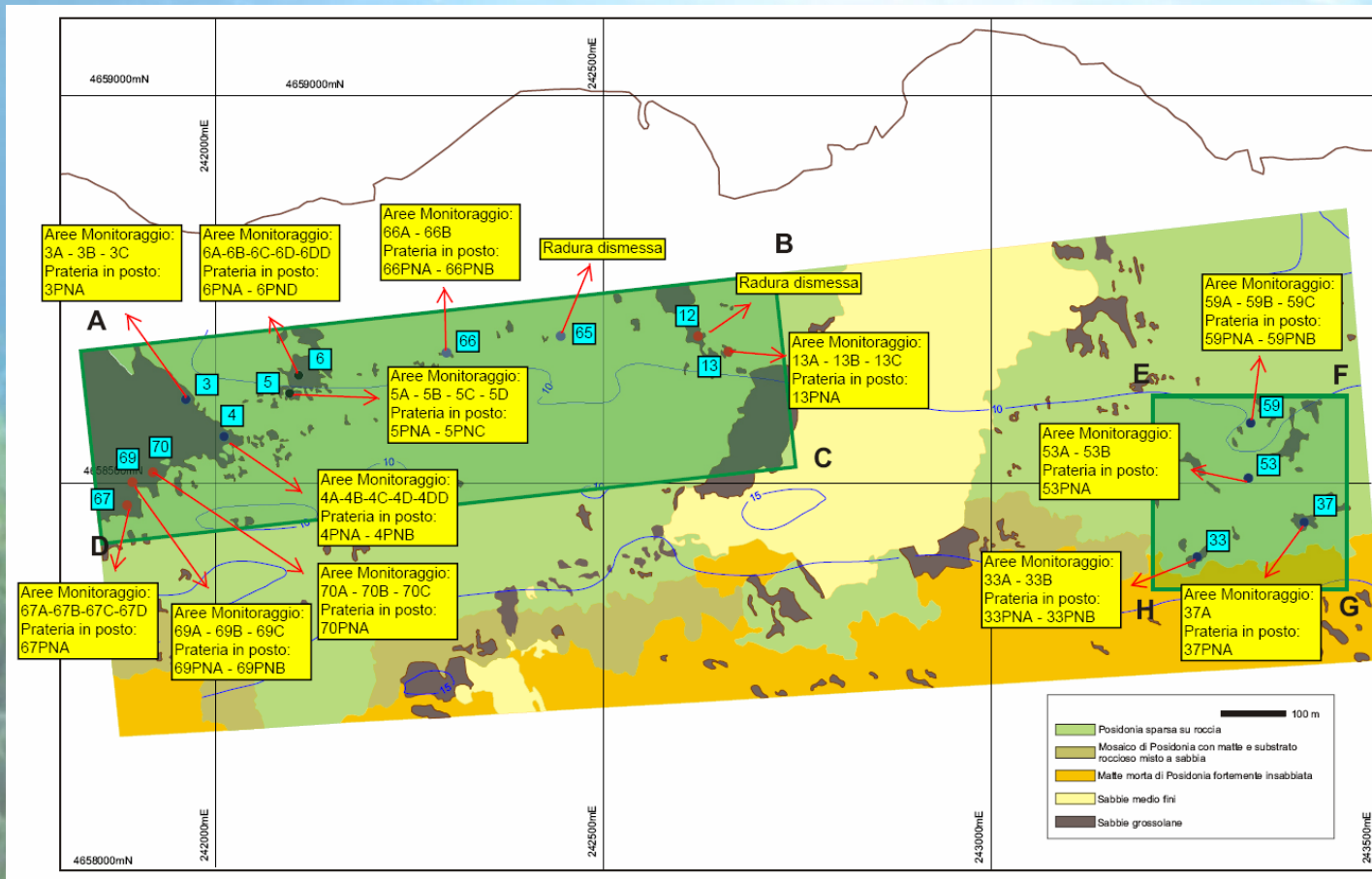


# Monitoraggio costiero delle praterie di *Posidonia oceanica* tramite Remote Sensing



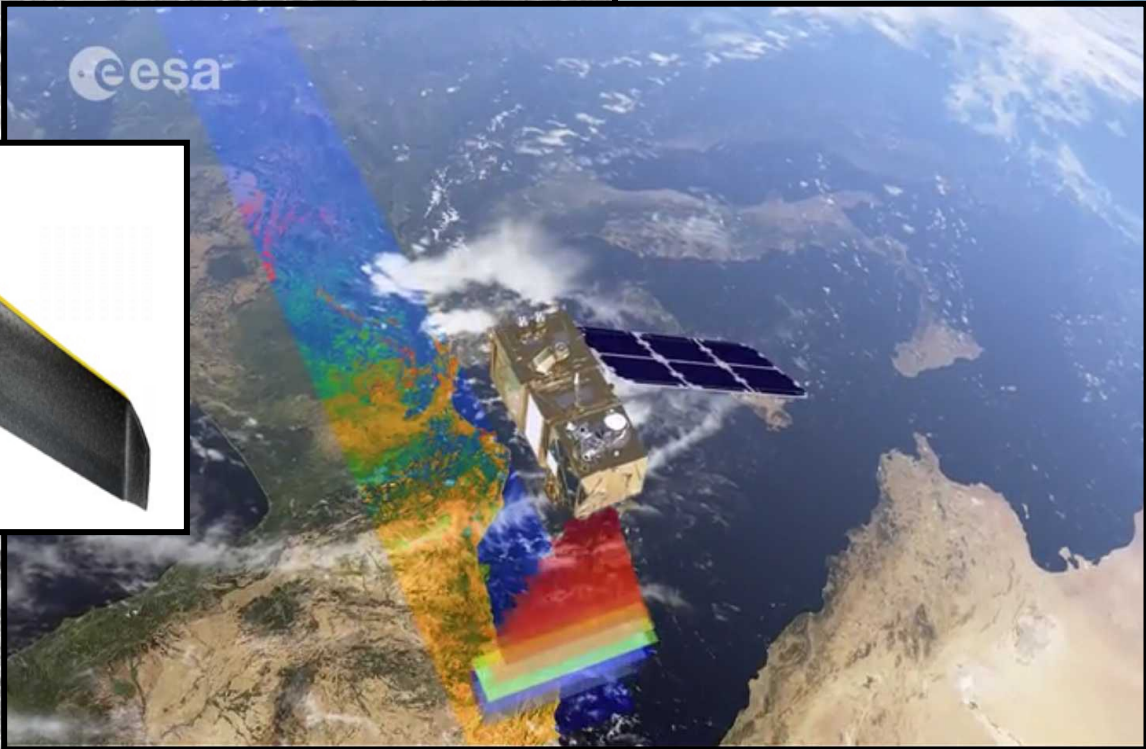
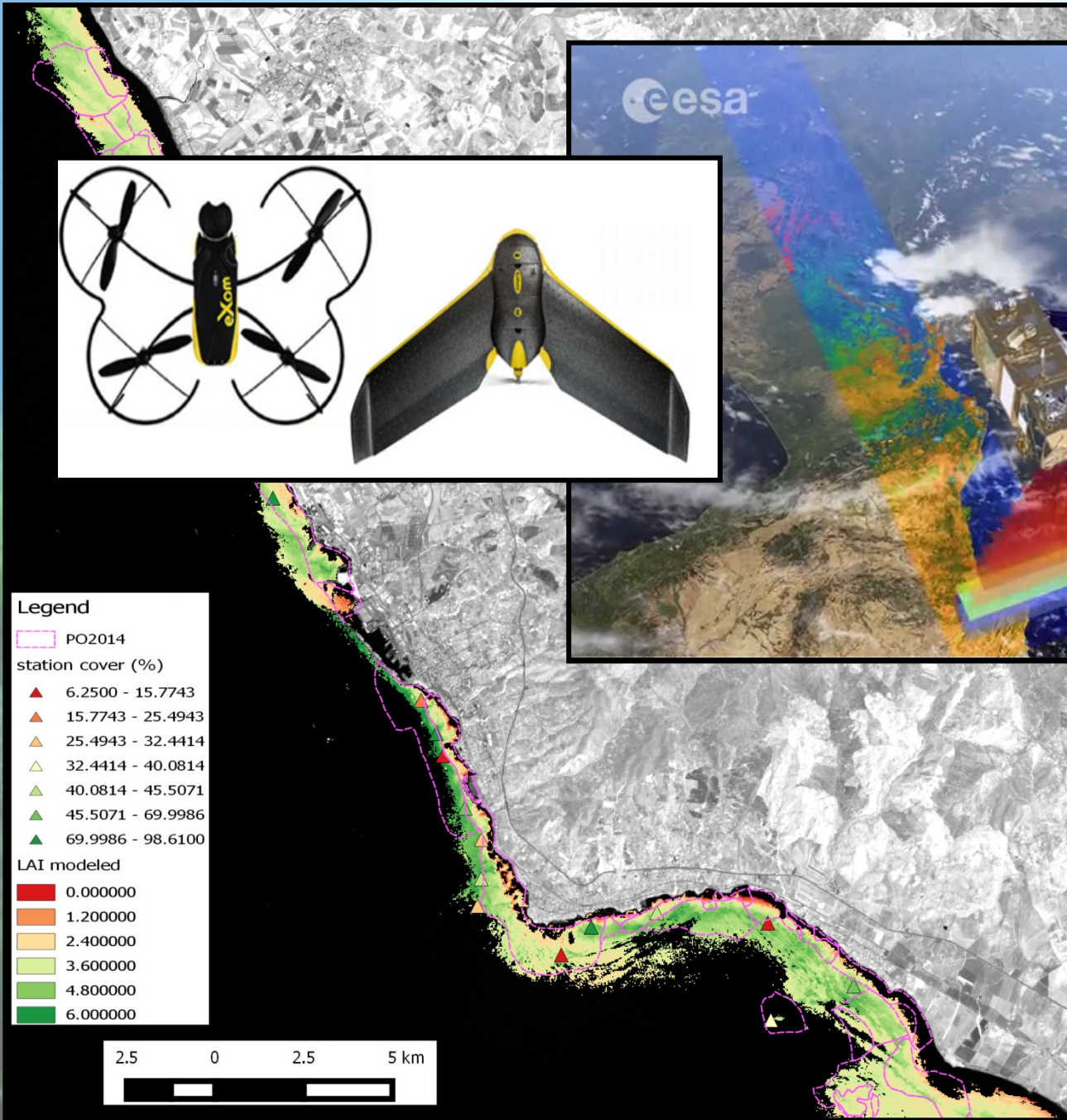


# Campionamento Standard

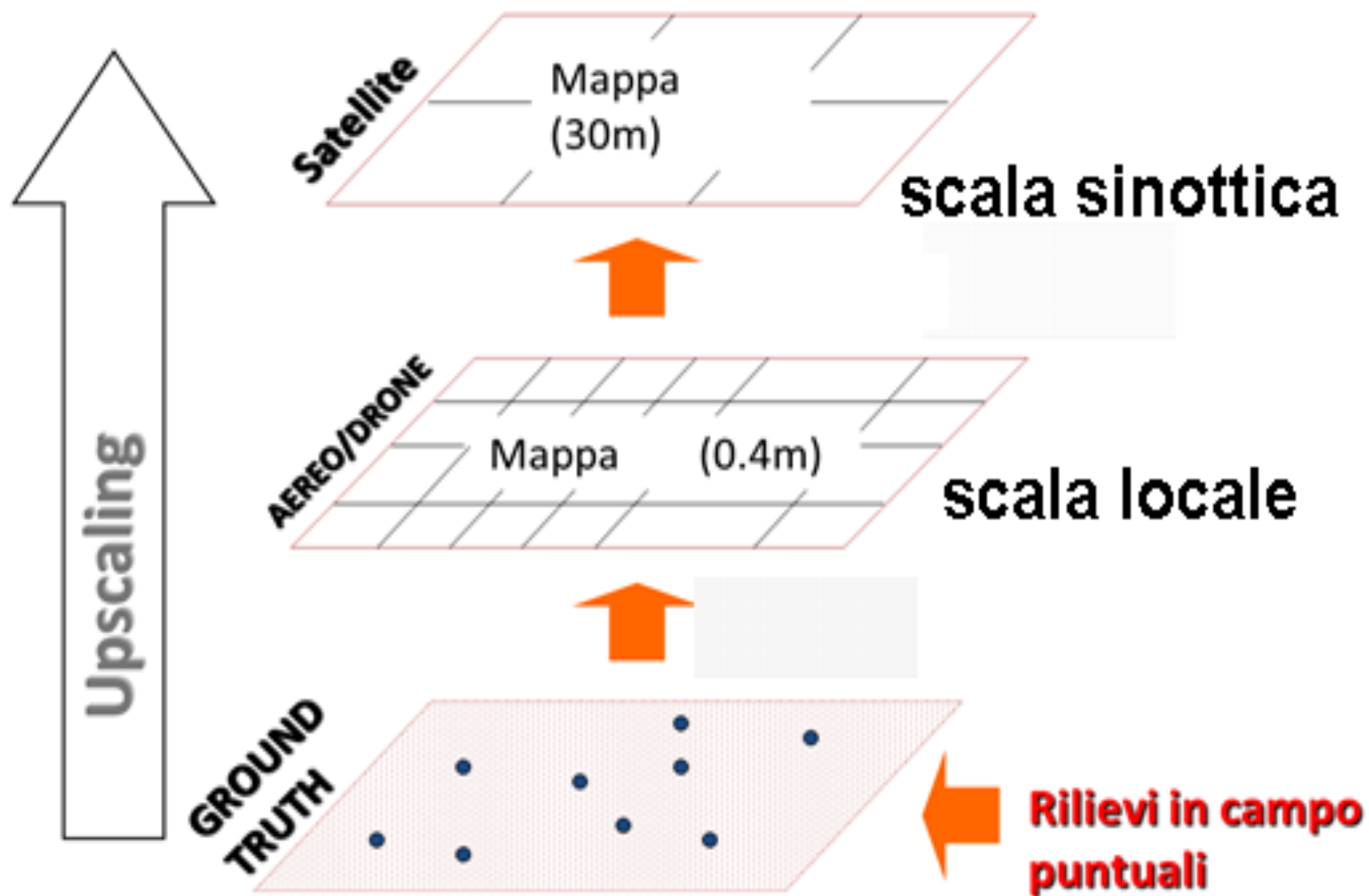


La nostra idea si inserisce in un filone di ricerca che mira a identificare **nuovi strumenti diagnostici** per il monitoraggio dello stato di conservazione delle praterie di *P. oceanica*: in particolare, l'identificazione di approcci innovativi che permettano di ottenere informazioni rapide ed ecologicamente rilevanti per la gestione di questi ecosistemi

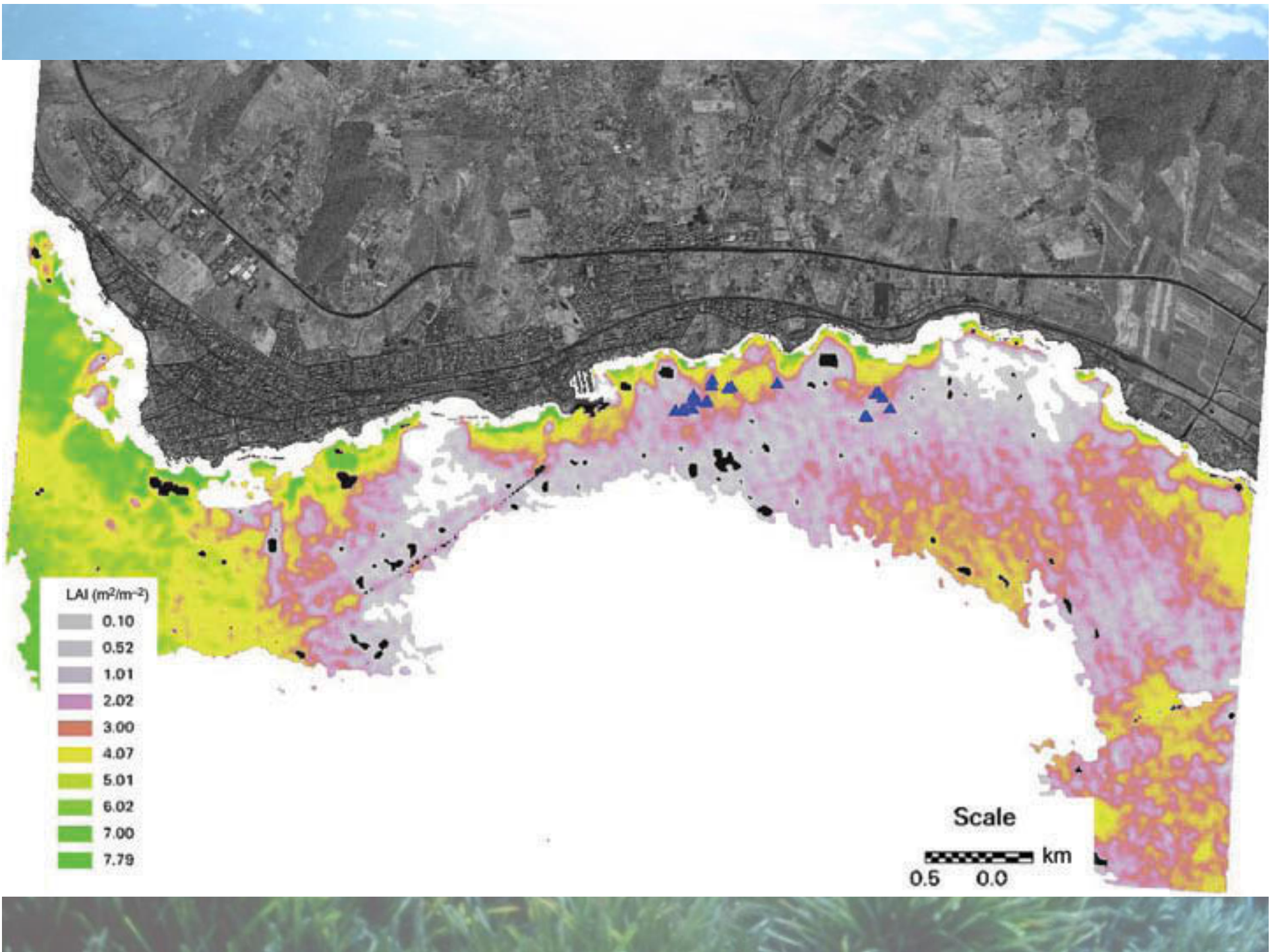




**Landsat 8**  
**Sentinel**  
**PRISMA**  
**ENMAP**  
**AEREO/DRONE**







## In conclusione:

Il futuro del monitoraggio degli ecosistemi passa attraverso l'introduzione di metodologie economiche che permettano investigazioni rapide e su larga scala.

Questo obiettivo è raggiungibile attraverso il miglioramento della metodologia sopra presentata utilizzando sia ulteriori dati telerilevati sia set più ampi di dati ottenuti nel di corso campagne di misura effettuate su aree più estese.

**GRAZIE**